



mecánicas
enguita S.a.u.
REPARACIONES INTEGRALES PARA LA CONTINUIDAD DE SU NEGOCIO



- CARTA DE PRESENTACIÓN
- SERVICIOS
- MEDIOS MATERIALES Y HUMANOS
- METROLOGÍA Y CONTROL DE CALIDAD
- SECTORES Y OBRAS
- GALERÍA
- CALIDAD
- POLÍTICA
- CONTACTO
- ORGANIGRAMA

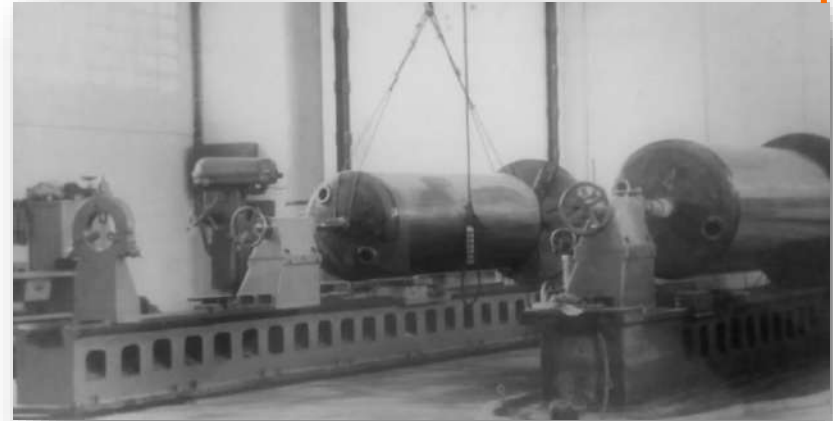


UNA NUEVA ETAPA CON LA MISMA ILUSIÓN DEL PRIMER DÍA

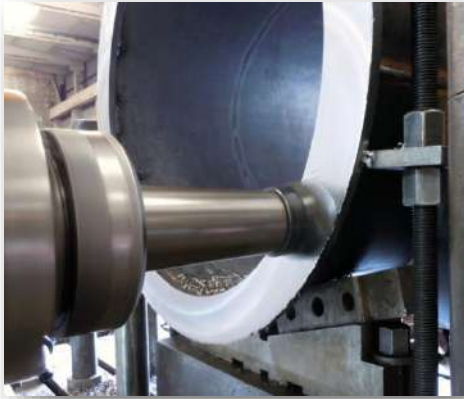
En la **década de los 50** Jesús Enguita Gascón inició un negocio relacionado con la mecanización de piezas de metal. Su crecimiento les llevó a la necesidad de cambiar sus instalaciones trasladándose a María de Huerva (Zaragoza), actual ubicación. En 1997 José Antonio Enguita, hijo del fundador, convirtió este negocio en la actual **Mecánicas Enguita S.A.U.**

Después de **más de 50 años de experiencia** en el sector de la mecanización, **especializados en piezas de gran tamaño y tonelaje**, un equipo renovado y unas instalaciones mejoradas permiten continuar a una tercera generación con la misma ilusión por buscar la **plena satisfacción del cliente** como principal objetivo, ofreciéndole la mejor calidad en plazo y a precios competitivos.

Disponemos de una superficie de 19.852 m² que nos permite el **fácil acceso y recepción de todo tipo de piezas** y sobre la que están construidos más de 3.000 m² de nave donde se encuentran nuestras **máquinas especializadas** en piezas de grandes dimensiones.



CALIDAD Y PRECISIÓN A GRAN ESCALA



Somos **especialistas en la mecanización** por arranque de viruta de piezas de grandes dimensiones así como en el desarrollo y ejecución de proyectos para máquinas específicas. Nuestras instalaciones y maquinaria están diseñadas para **trabajos de precisión** en la rehabilitación de componentes de maquinaria industrial pero también para la **fabricación completa** de las mismas y sus recambios.

En Mecánicas Enguita S.A.U. tenemos un **compromiso con la mejora continua** y con la innovación porque sabemos que constituye uno de los pilares de nuestra competitividad. Nuestros clientes exigen **soluciones inmediatas** que nos obligan a reinventarnos día a día.

SOMOS SU RECURSO DE MECANIZACIÓN A MEDIDA

Para poder dar éstos servicios disponemos de los siguientes medios materiales :

- ✓ **Mandrinadoras** de columna móvil CNC de hasta 18 metros de X y 5 metros de Y
- ✓ **Tornos verticales** CNC de hasta 3,5 m y **Tornos Horizontales** de hasta 10 m.
- ✓ **Centro de Soldadura, Montaje y Taladrado:** Taladros radiales y centros de soldadura al servicio del equipo de ajustadores y montadores.
- ✓ **Medios de Montaje:** Puentes grúa desde 3 hasta 50 Toneladas y escuadras de distintas medidas
- ✓ **Infraestructura:** Disponemos de una superficie de 19.852 m² que nos permiten el fácil acceso y recepción de todo tipo de piezas y sobre la que están construidos más de 3.000 m² de nave donde se encuentran nuestras máquinas especializadas en piezas de grandes dimensiones.

Medios humanos:

Contamos con un experimentado equipo de profesionales que están en continua formación y mejora para poder afrontar día a día los retos que cada cliente nos plantea. Orientamos las relaciones entre los empleados en base a los principios de calidad, respeto y compromiso. Con un buen talante hacia las actuaciones de nuestro equipo con clientes, proveedores , colaboradores externos y, por supuesto, en las relaciones con la sociedad en general.



Disponemos de materiales y recursos de metrología, periódicamente calibrados, para poder someter a **control de calidad** la fabricación de nuestras piezas y **satisfacer las exigencias** de nuestros clientes:

- Pies de Rey hasta 2.000 mm
- Rugosímetro.
- Durómetro.
- Goniómetro.
- Micrómetros de interiores hasta 4.000 mm
- Micrómetros de exteriores hasta 2.000 mm
- Calas patrón de 0,5 a 100 mm
- Barra patrón para micrómetros de exteriores.
- Anillos patrón para micrómetros de interiores.
- Partículas Magnéticas.
- Líquidos Penetrantes.
- Medición Láser



ESPECIALISTAS EN GRANDES DIMENSIONES Y PIEZA ÚNICA

Sectores industriales en los que hemos colaborado:

- Bienes de equipo:

Reparación de maquinaria

Plato para torno vertical

Placa base

Buje con biela

Carro móvil puente grúa

Plataforma excavadora

Brazo excavadora

Mesa ranurada

- Alimentación:

Rodillos Secadores

Secador monocilíndrico

Eje lavadero remolacha

Carcasa molino

- Hidroeléctrica

Válvula chorro hueco

Válvula esfera

Rodete

Turbina Francis vertical

Rodete Pelton

Distribuidor TFV

Cojinete principal

- Astronomía

Base yugo radio telescópico

Estructura del Yugo

Tetrápodo

Soporte rodamiento

- Industria cementera y minería

Testero molino

Muñón acoplamiento

Corona

Testero con tubuladura

Aro de rodadura

Bastidor de giro

- Industria naval

Núcleo arbotante

Colector de barrido

Carcasa MENCK

- Industria papelera

- Centrales termoeléctricas

- Centrales hidráulicas



REPARACIÓN DE VÁLVULAS



REHABILITACIÓN DE TURBINAS



RODILLOS SECADORES



RESTAURACIÓN RODILLOS IND. PAPELERA





En **MECÁNICAS ENGUITA, S.A.U.** tenemos la **calidad como norma** y por esta razón, implicamos a todo nuestro personal en los procesos de fabricación y control, para conseguir la **satisfacción de nuestros clientes** en base al compromiso del cumplimiento de los requisitos aplicables y optimización de los costes. Todo bajo la premisa de la **seguridad y un cuidado responsable** de nuestro equipo humano. Una prevención efectiva nos permite alcanzar los indicadores marcados en nuestro proceso de producción.

Teniendo concedidas las certificaciones según:

ISO 9001:2015

Sellos IQNet y AENOR



CALIDAD





Nuestra Misión

Consiste en dar soporte a las empresas de distintos sectores industriales ofreciendo el **servicio y maquinaria** adecuados para poder cumplir con la calidad, precios y plazos que satisfagan a nuestros clientes, y que gracias a un **buen servicio** les permita poder seguir adelante con su negocio.

Nuestra Visión

Todas las personas que conformamos Mecánicas Enguita S.A.U. aspiramos a ser considerados por nuestros clientes como **la mejor respuesta a sus necesidades** aportando soluciones eficientes.

Nuestros Valores

Para conseguir superar las expectativas de nuestros clientes sólo podemos seguir **apostando** por la innovación, el compromiso, las personas, la calidad para así conseguir una mejora continua de nuestros procesos y el sistema de gestión.

Mecánicas Enguita S.A.U.

Carretera de Valencia KM 14,5

Polígono El Plano, Calle E

50.430 María de Huerva, Zaragoza
(ESPAÑA)

Teléfono: +34 976 126 156

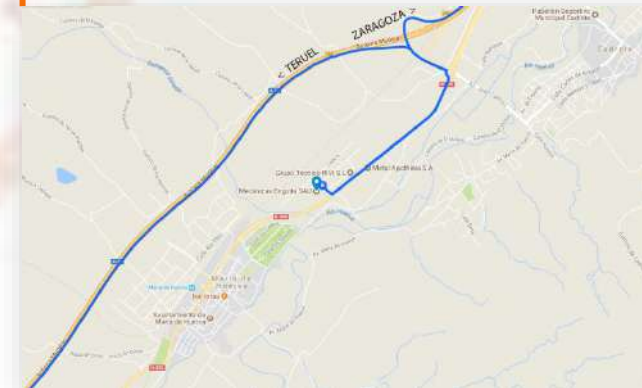


Nuestros talleres están situados en María de Huerva, Zaragoza, (España), dotados de **buenas comunicaciones** por carretera y tren con el resto de ciudades españolas y por vía aérea para las comunicaciones internacionales.



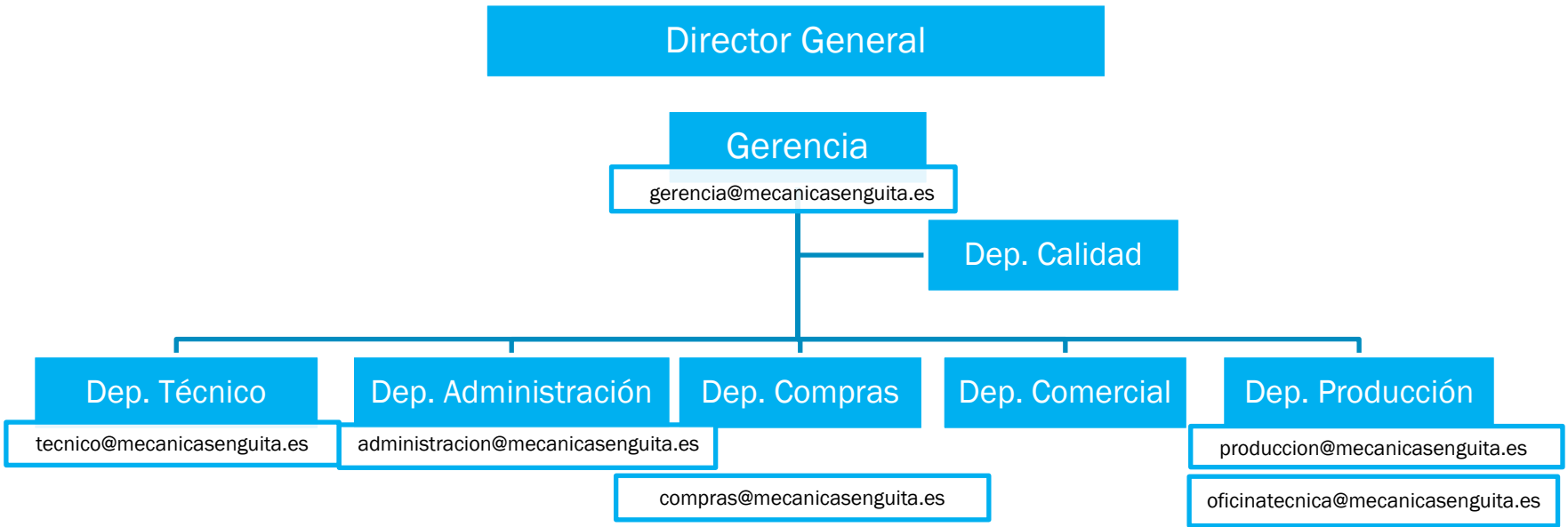
Visite nuestra página Web para más información:

www.mecanicasenguita.es



CONTACTO







mecánicas
enguita

GRACIAS POR SU ATENCIÓN

